

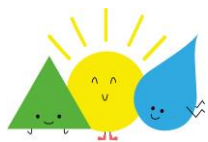
Willkommen

Wir, das Team der Kinderkrippe, heißen Sie bei uns herzlich willkommen!

In unserer Krippe werden Kinder bis zu 3 Jahren von jeweils drei pädagogischen Fachkräften pro Gruppe betreut.

Unser Ziel ist es, dass sich alle Kinder, Eltern und Mitarbeiterinnen in unserer Einrichtung wohl fühlen.

In unseren altersgemischten Gruppen können die Kinder ihre sozialen Kompetenzen erweitern und wir unterstützen die Kinder in ihrer Entwicklung zu einer selbstständigen und gefestigten Persönlichkeit.



Wenn wir Ihr Interesse geweckt haben, laden wir Sie gerne zu einem Gespräch ein.

Was wir den ganzen Tag so machen

Bei uns ist immer was los!
Unser Tagesablauf ist geprägt durch wiederkehrende Rituale und orientiert sich an den individuellen Bedürfnissen der Kinder.

Ein festes Ritual unseres Krippenalltags ist der tägliche Morgenkreis, bei dem alle Kinder begrüßt werden und verschiedene Aktionen durchgeführt werden, z. B. Singspiele, Bilderbuchbetrachtungen, usw.

In der Freispielzeit können die Kinder nach eigenen Fähigkeiten und Interessen entscheiden, mit wem und mit was sie spielen und experimentieren möchten.

Bei unserer gemeinsamen Brotzeit erfahren die Kinder Gemeinschaft und Zusammengehörigkeit.

Die Kinder haben natürlich auch die Möglichkeit nach ihrem gewohnten Rhythmus zu schlafen und sich auszuruhen.



Die ersten Tage in der Krippe

Der Übergang in die Krippe ist für Kinder und Eltern eine besondere Zeit, die behutsame Begleitung erfordert.

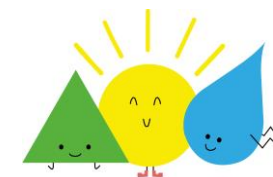
Bei der Gestaltung der Eingewöhnungszeit orientieren wir uns am „Berliner Modell“.

Ziel dieses Modells ist es, den Kindern zu ermöglichen, neue stabile und verlässliche Beziehungen aufzubauen.

Dafür benötigen die Kinder Zeit.

Die Eingewöhnung kann man in drei Phasen unterteilen:

1. In den ersten Tagen begleitet eine Bezugsperson das Kind während des Krippenaufenthaltes
2. Erste kurze Trennungen von der Bezugsperson erfolgen
3. Das Kind hat zur Bezugserzieherin eine stabile Bindung aufgebaut und fühlt sich in der Gruppe angenommen



Gebühren / Nebenkosten

Die Monatsgebühr beträgt bei einer täglichen Betreuung von

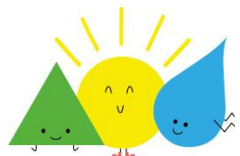
- ab 3,00 Stunden 83,00 €
- bis 4,00 Stunden 91,00 €
- bis 5,00 Stunden 100,00 €
- bis 6,00 Stunden 110,00 €
- bis 7,00 Stunden 121,00 €
- bis 8,00 Stunden 133,00 €
- bis 9,00 Stunden 146,00 €
- bis 9,75 Stunden 161,00 €

Nebenkosten

Mittagessen je Mahlzeit 3,50 €

Für Geschwisterkinder in der Kindertagesstätte werden Vergünstigungen gewährt.

Für Eltern mit geringem Einkommen besteht die Möglichkeit, einen Antrag für die Kostenübernahme beim Jugendamt oder beim Zentrum Bayern Familie und Soziales (ZBFS) zu stellen.



Öffnungszeiten der Kinderkrippe

Mo – Fr: 6.45 Uhr bis 16.30 Uhr
Bringzeit: 6.45 Uhr bis 8.30 Uhr
Kernzeit: 8.30 Uhr bis 12.00 Uhr
Mittagessen: 11.00 Uhr
Abholzeit: 12.00 Uhr bis 16.30 Uhr

Schließzeiten

Im September/Oktober des jeweiligen Krippenjahres erhalten Sie einen Ausdruck mit unseren Schließtagen bzw. können Sie diese auf der Homepage einsehen.

Es handelt sich um max. 30 Tage im Jahr.

Ansprechpartner:

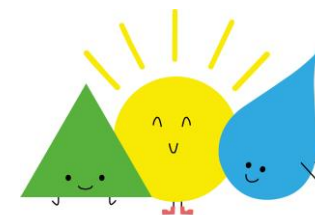
Agnes Ring (Gesamtleitung)
Montag: 14.00 Uhr – 16.00 Uhr
Mittwoch: 8.30 Uhr – 12.00 Uhr
Tel.: 09642 703 43 23
E-Mail: leitung-kitas@kemnath.de

Franziska Glöckner (Bereichsleitung Krippe)
Tel.: 09642 703 43 29
Tel.: 09642 703 10 40
E-Mail: kinderkrippe@kemnath.de

Wir wünschen allen Kindern und Eltern eine schöne Krippenzeit!!!

Herzlich Willkommen

bei den Strolchen und
Zwergen der
Kinderkrippe
der Stadt Kemnath



K I T A
LI-LA-LÖHLE & AM SONNENHÜGEL

Wunsiedlerstraße 11 &
Berndorfer Straße 12
95478 Kemnath

vertreten durch 1. Bürgermeister
Roman Schäffler
www.kitas-kemnath.de