

Bedeutung

Der Wechsel von der Kinderkrippe in den Kindergarten ist ein besonderes Ereignis. Es ist ein komplexer Veränderungsprozess und wird geprägt durch Anforderungen und eine Veränderung der Lebensumwelt.

Für eure Kinder bedeutet es konkret:

- Vertraute Umgebungen, Bezugspersonen und Spielpartner verlassen
- Sich auf neue Räumlichkeiten, Regeln und Fachkräfte einstellen

Auch stellt sich bei den Kindern Vorfreude und Neugier ein - Sie sind bereit einen neuen Abschnitt zu beginnen. Der Kindergarten bietet unter anderem Folgendes:

- Neue Entwicklungsschritte können gemeistert werden
- Altersentsprechende Möglichkeiten die Entwicklung zu fördern
- Alltag mit noch mehr Selbstständigkeit
- Verschiedene Herausforderungen
- Interessantes Beschäftigungsmaterial um aktuellen Interessen nachzugehen

Durch eine erfolgreiche Übergangsbewältigung wird euer Kind gestärkt und in seiner Identität bereichert, auch erlangt es Selbstvertrauen und Gelassenheit mit Blick auf weitere Übergänge.

Ablauf

Wir nehmen die Gestaltung des Übergangs als wichtige pädagogische Aufgabe an und beziehen in diesen Prozess die Kinder, das Kindergartenpersonal und euch als Eltern mit ein. Wir Fachkräfte begleiten euch und eure Kinder in dieser Zeit.

- Das Personal der Krippengruppe und der zukünftigen Kindergartengruppe tauscht sich über euer Kind aus
 - Eine Fachkraft aus dem Kindergarten kommt in die Krippe und es findet ein Kennenlernen statt
 - Eine Bezugsperson aus der Krippe geht mit eurem Kind zum Spielen in den Kindergarten
 - Euer Kind besucht den Kindergarten in verschiedenen Tagesphasen
 - Individueller weiterer Ablauf: Häufigkeit, Besuchsdauer und Trennung zur Bezugsperson ist variabel
 - Einbezug der Eltern: Nach Absprache besteht die Möglichkeit, euer Kind einmal in den Kindergarten zu bringen oder es dort abzuholen
- Austausch mit zukünftigem Gruppenpersonal möglich!
- Im Krippenalltag wird euer Kind ebenso auf die Veränderung vorbereitet, unter anderem mit Bilderbüchern oder im Morgenkreis

Allgemeines

Wir als Team der Kinderkrippe wollen euren Kindern **Sicherheit** und **Verständnis** vermitteln. Der gesamte Prozess soll in einer für eure Kinder **angenehmen Atmosphäre** stattfinden. Auch ist uns ein Austausch und der Einbezug mit euch Eltern wichtig. Kommt bei Fragen oder Wünschen gerne auf uns zu!

Generell kann im September und im Februar bei uns in der Einrichtung der Wechsel der Dreijährigen von der Kinderkrippe in den Kindergarten stattfinden. Gegen Ende der Krippenzeit findet eine kleine Abschiedsfeier in den Gruppen statt. Für euch Eltern findet außerdem im Juli ein Infoelternabend im Kindergarten bzw. Waldkindergarten statt.

Wichtig zu wissen ist, dass auch im Kindergarten eine Eingewöhnung stattfindet. Das bedeutet, dass neue Kinder gestaffelt in den Gruppen starten (maximal 2 Kinder pro Tag pro Gruppe) und die Buchungszeiten anfangs individuell an die Bedürfnisse der Kinder angepasst und gesteigert werden. Aus diesem Grund sollten auch für die Eingewöhnung im Kindergarten ein paar Tage Zeit eingeplant werden.

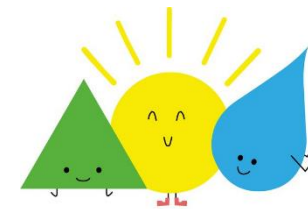
Wechsel in den Waldkindergarten:

Aufgrund der Distanz der Einrichtungen erfolgt dieser Übergang in etwas anderer Form. Neben einem Austausch zwischen dem Personal erfolgt eine Kontaktaufnahme von einer Waldbärenfachkraft. Es folgt ein Schnuppervormittag, in dem ihr Eltern mit dem Kind einen Waldtag erleben könnt. Der Start im Kindergartenjahr beginnt dann auf das Kind abgestimmt, die Zeit steigert sich individuell.

Wir wünschen allen Kindern und Eltern eine erfolgreiche Transition und natürlich viel Spaß im Kindergarten!!

Transition

Der Übergang von der Kinderkrippe in den Kindergarten



K I T A
LI-LÄ-LÖHLE & AM SONNENHÜGEL